

So nehmen Sie Kontakt zur Vertretungstagesmutter auf:

1 Kontakt aufnehmen mit der Vertretungstagesmutter

- Sie stellen am Vortag der benötigten Vertretungsbetreuung bis **14:00 Uhr** eine Betreuungsanfrage und teilen folgende Informationen mit (per Formular)
 - ✓ Betreuungstage und Uhrzeiten
 - ✓ Name, Geburtsdatum des Kindes, Kontaktdaten der Familie, Tagesmutter
 - ✓ Nachweis für den Bedarf der Betreuung im Notfall

2 Auf Benachrichtigung warten

- Ab ca. **15:30 Uhr** erfahren Sie, ob Ihre Anfrage berücksichtigt werden konnte (entweder telefonisch, per SMS oder E-Mail).

3 Genauen Ablauf berücksichtigen

- Sie bringen Ihr Kind ab **8:00 Uhr** in die Räume der Tagesmütterzentrale.
- Geben Sie folgende Unterlagen vor Ort ab:
 - ☞ wichtige Kontaktdaten
 - ☞ Abholberechtigte
 - ☞ Daten zum Kind (Krankheiten, Allergien etc.)
- Zur Vertretungsbetreuung bringen Sie bitte für Ihr Kind die vertrauten Utensilien mit:
 - ☞ Schnuller (sofern er benötigt wird),
 - ☞ Hausschuhe bzw. Laufsocken
 - ☞ Wechselkleidung, Windeln, Pflügetücher
 - ☞ Kuscheltier bzw. das Schmusetuch Ihres Kindes
- Die Kinder erhalten ein Mittagessen aus der benachbarten Kita. Leidet Ihr Kind unter Allergien, geben sie selbst Ihrem Kind die passenden Speisen mit.

4 Für die Abholung Ihres Kindes sorgen

- Sie holen ihr Kind bis **14:00 Uhr** ab.
- Ende der Betreuungszeit:
Das Vertretungsmodell kann nach begründetem Antrag zunächst für max. fünf Tage am Stück genutzt werden. Ggf. können bis zu 5 weitere Tage beantragt werden.

Wir sorgen für eine verlässliche Vertretungsbetreuung.

Wir, das Team der Tagesmütter- und Babysitter-Zentrale und die Stadt Neu-Isenburg helfen Eltern auch in Notsituationen, auf eine verlässliche Betreuung zurückgreifen zu können.

Wir sorgen dafür, dass Sie als Eltern zeitlichen Spielraum gewinnen. Ihre Kinder sind bei uns in liebevoller, verlässlicher Obhut.

Tagesmütter- und Babysitter-Zentrale Verein zur Förderung von Kinderbetreuung e. V.

Ludwigstraße 75 • 63263 Neu-Isenburg
Tel.: 06102-1335 • E-Mail: info@tagesmuetterzentrale.de

Kontakt Vertretungstagesmutter

Tel.: 0177-7836431
E-Mail: vertretungstagesmutter@tagesmuetterzentrale.de

www.tagesmuetterzentrale.de

Öffnungszeiten

Mo + Di 10:00 bis 12:00 Uhr
Do + Fr 10:00 bis 12:00 Uhr
Mo 15:00 bis 18:00 Uhr
und nach Vereinbarung

Wir sind ein eingetragener, gemeinnütziger Verein, anerkannt als Träger der freien Jugendhilfe.

Das Team der Tagesmütter- und Babysitter-Zentrale steht Ihnen gern am Telefon oder bei einem persönlichen Gespräch in unserer Zentrale in Neu-Isenburg zur Verfügung.



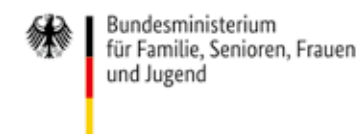
Verlässliche familiennahe
Betreuung im Notfall!

Damit Ihr Kind gut aufgehoben ist.

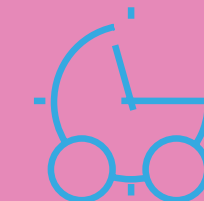
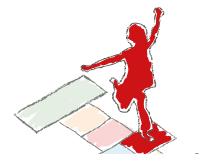
Auf einen Blick:

Das innovative Neu-Isenburger Vertretungskonzept für Eltern mit Kleinkindern

Gefördert vom:



Frühe Bildung:
Gleiche Chancen
Bundesprogramm ProKindertagespflege



Tagesmütter- und Babysitter-Zentrale
Verein zur Förderung von
Kinderbetreuung e.V.
Neu Isenburg

Was tun, wenn Ihre Vertretung eine Vertretung braucht?

Eltern wünschen sich...

... eine regelmäßige und verlässliche Betreuung, um Beruf und Familie vereinbaren zu können. Die optimale Lösung ist eine Kindertagespflege, in der eine individuelle Betreuung in kleinen Gruppen stattfindet. Eltern schätzen diesen familienähnlichen Rahmen und die Flexibilität dieser Betreuungsform. Leider fällt auch die beste Tagesmutter einmal aus und kann die Kinder wegen Krankheit nicht betreuen. Was können Sie als Eltern in solchen Fällen tun?

Das Neu-Isenburger Vertretungskonzept setzt auf 2 Module.

1. Modul 1:
Tagesmütter vertreten sich gegenseitig, wenn sie nicht die volle Platzauslastung haben und bieten im Vertretungsfall einzelnen Kindern aus dem Tandem einen Vertretungsplatz an.

2. Modul 2:
Die Tagespflegeperson für das Modul 2 übernimmt die professionelle Begleitung und schafft die erforderlichen Rahmenbedingungen für eine gelungene und vertrauensvolle Vertretungssituation. Sie ist angestellt bei der Tagesmütterzentrale, wo sich auch die Betreuungsräume für die Vertretungstagesmutter befinden.

Vorteile

des Vertretungsmoduls 2:

Ihr Kind kennt die Vertretungstagesmutter durch regelmäßige Treffen und das Kind kennt die Räume, in denen die Vertretung stattfindet. Die Vertretungstagesmutter ihrerseits kennt die Bedürfnisse des Kindes und kann individuell darauf eingehen.

Die Tagesmutter fällt aus und Sie können keine anderweitige private Betreuung organisieren?

Das Vertretungsmodul 2 ist die Lösung!

Die Kindertagesbetreuung wird im Vertretungsfall durch eine verlässliche, festangestellte und nur für Vertretungsfälle zuständige Kindertagesmutter gewährleistet.

Vorteile für Sie und Ihr Kind

Die Vertretungstagesmutter in unserer Zentrale ist eine vertraute Person für Ihr Kind, da im Vorfeld mehrfach Treffen (Kinderturnen, Hausbesuche, Kennenlertreffs etc.) stattgefunden haben.

Die Vertretungstagesmutter ist als Fachkraft mit einer entsprechenden pädagogischen Ausbildung u.a. darin geschult, Kinder in ihren Entwicklungsphasen zu begleiten.

Ihr Kind hat die Räumlichkeiten der Tagesmütterzentrale durch vorherige Besuche wie den Kennenlertreff bereits des Öfteren besucht und kennt sich aus.

Sie können beruhigt Ihrer Berufstätigkeit nachgehen oder unvorhergesehene Termine wahrnehmen.

Ihr Kind trifft in vertrautem Rahmen andere vertraute Kinder.

Für Ihren Arbeitgeber gibt es keinen Arbeitsausfall, da für Ihr Kind gesorgt ist.

Wann und wie können Eltern das Modul 2 nutzen?

Voraussetzungen zur Teilnahme:

Entweder die Eltern oder die gewohnte Tagesmutter müssen sich vertraglich zur Teilnahme am **Vertretungsmodul 2** (und damit auch zum Besuch des Kennenlertreffs) anmelden.

Betreuungszeiten im Überblick:

Im Vertretungsfall ist die Vertretungstagesmutter von Montag bis Freitag von 8:00 bis 14:00 Uhr in unserer Zentrale für Ihr Kind da.

Hinweis zur Eingewöhnung:

Sollte Ihr Kind sich während der Notfallbetreuung nicht an die Vertretungssituation gewöhnen, müssen Sie es selbstverständlich wieder abholen. Daher ist es notwendig, dass Sie in der Vertretungssituation jederzeit telefonisch erreichbar sind.

Sollte ein Kind während der Betreuung erkranken, werden Sie verständigt, damit Ihr Kind abgeholt wird.

Information bezüglich der Kosten:

Es entstehen keine weiteren Zusatzkosten für die Betreuungszeiten.

Zu beachten:

Das Vertretungsmodell kann für höchstens zehn Wochentage genutzt werden.

Das Vertretungsangebot kann nur von Kindern genutzt werden, die bereits eine, in der Regel ca. 3-monatige, Eingewöhnungszeit bei ihrer normalen Tagesmutter erlebt haben und in die Betreuungssituation gut eingewöhnt sind.

Ein Rechtsanspruch auf Vertretung besteht nicht.

